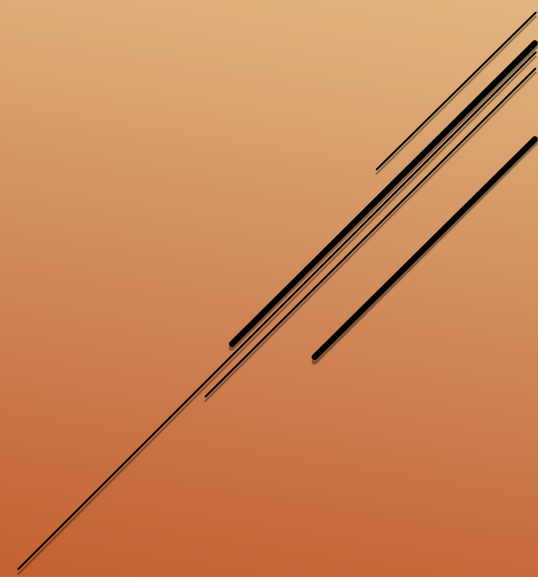


Bolest na hrudi – Infarkt myokardu

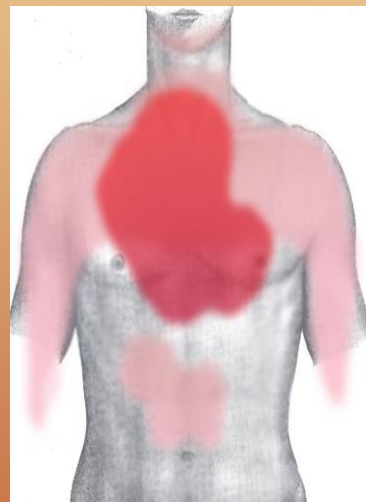
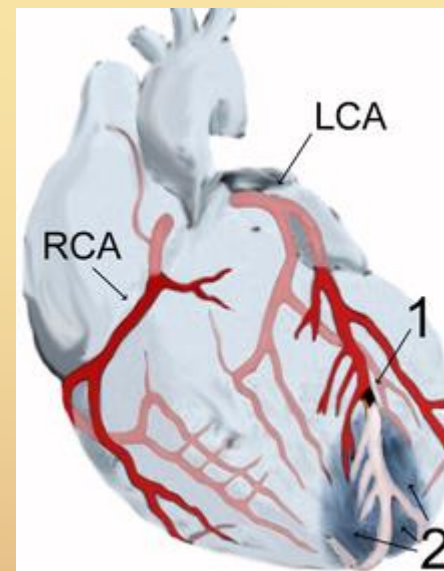


Infarkt myokardu

Stav, při kterém dojde k uzavření srdeční tepny vyživující srdce.

Příznaky:

- náhlá bolest na hrudi (pálivá, tlaková, svíravá, šířící se např. do krku, horní končetiny, břicha)
- dušnost, nevolnost, zvracení, pocení, neklid, strach ze smrti, bezvědomí



<https://cs.wikipedia.org>

První pomoc

- Volej ZZS - 155!
- Uklidňuj, posad' a nedovol, aby se nemocný namáhal
- Nepodávej tekutiny!
- Kontroluj vědomí a dýchání
- V případě bezvědomí postupuj dle GL 2021



cs.medixa.org

**U léčených pacientů se aktivně ptej po lécích.
Může mít u sebe (nitráty - sprej nebo tableta). Vyzvi k aplikaci.
Lze podat k rozkousání 1 tabletu Acylpyrinu (Aspirin).
Pozor na alergie!!!**

Kontrolní otázky

- Jak poznáme infarkt myokardu?
- Jak poskytnete první pomoc u člověka, který má náhlou bolest na hrudi?
- Jak budete postupovat u postiženého v bezvědomí?

Použitá literatura

- KOLEKTIV AUTORŮ. *Standardy první pomoci*. Praha : Český červený kříž, 2017
- www.zdrsem.cz
- www.urgentnimedicina.cz

Kvalitní praktické školení první pomoci nelze nahradit teoretickou výukou. Domluvte si účast na námi pořádaném kurzu.

www.spolekspj.cz

